

MODUŁOWE PROSTOWNIKI ETI

Prąd wyjściowy : 1000A (przy napięciu wyjściowym <= 12V), 800A (przy napięciu wyjściowym od 12 do 15V)

Napięcie wyjściowe : do 15V

Chłodzenie : powietrze w obiegu wymuszonym

Komunikacja standardowa : MODBUS RTU , ELEKTRO-TECH (RS485)

Komunikacja (opcja) : 0-10V, 4-20mA, PROFINET, PROFIBUS, ETHERCAT, ETHERNET/IP itp.

Pulpity sterujące (opcja): ETP-01 (potencjometry), ETP-02 (klawiatura)

Możliwość równoległego łączenia do 8 modułów.

Każdy moduł może pracować jako oddzielny prostownik bez dodatkowych modyfikacji co ułatwia użytkownikowi optymalne wykorzystanie posiadanych modułów w przypadku rekonfiguracji wani galwanicznych lub sytuacji awaryjnych.

Wykonujemy moduły : 1x 100A, 1x 250A, 1x 500A, 2x 250A, 2x 500A (2x oznacza dwa niezależne prostowniki w jednej obudowie)



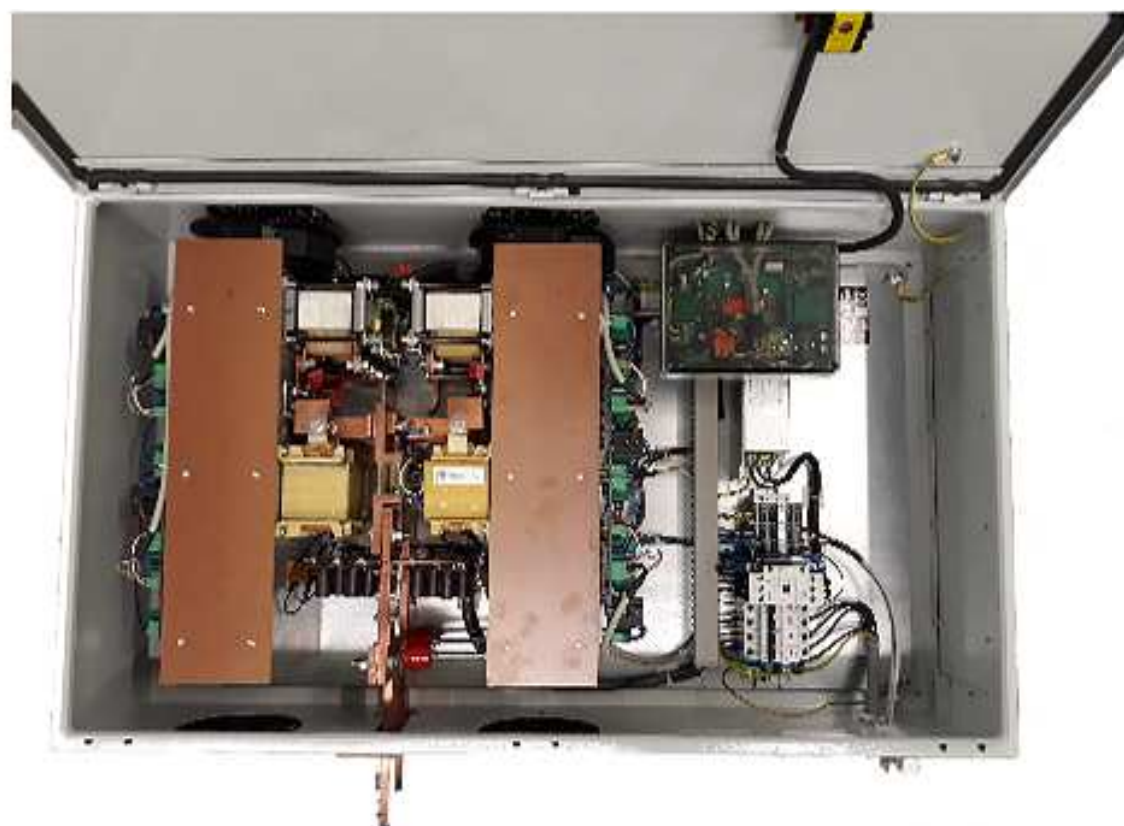
ETI 12/500





ETI 15/200





PULPIT ETP-01



ETI 12/1000





PULPIT ETP-02